

## علائم ابتلا به سرطان سلول بازال (BCC)

علائم و نشانه‌هایی که ممکن است در اثر ابتلا به این بیماری ایجاد شود، با توجه به نوع و علت عارضه متفاوت است. بنابراین بهتر است ابتدا با انواع شکل سرطانی سلول بازال آشنا شویم تا نشانه‌های هر کدام را بهتر بشناسیم

### رنگدانه‌ای یا پیگمانته

کارسینوم سلول بازال از نوع رنگدانه‌ای معمولاً به صورت نقطه‌های قهوه‌ای، سیاه یا آبی تیره روی پوست ظاهر می‌شود که اغلب این ضایعه‌ها به صورت نقاط برجسته مشاهده می‌شود

### سطحی

معمولاً به صورت لکه قرمز رنگ BCC نوع سطحی سرطان روی پوست در پشت یا سینه به وجود می‌آید. این لکه‌ها که در ابتدا صاف و به صورت پوسته پوسته مشاهده می‌شود، به رشد خود ادامه می‌دهد و اغلب برجسته می‌شود

### ندولوارسراتیو یا بدون زخم:

نوع بدون زخم سرطان سلول بازال که از شایع‌ترین انواع هم محسوب می‌شود، به صورت برجستگی‌های شفاف و همرنگ پوست در مناطقی مانند گردن، گوش‌ها و صورت ظاهر می‌شود. در برخی موارد ممکن است این برجستگی‌ها باعث خونریزی شود و پس از مدتی از بین بروند

## مورفونیک

در این نوع که کمترین میزان شیوع را دارد، به صورت یک زخم یا اسکار سفید و بدون مرز ظاهر می‌شود و ممکن است پیشروی کند و تغییر شکل دهد

### پایه‌ای سنگفرشی

سلول‌های پایه‌ای و سنگفرشی پوست BCC این نوع از سرطان در این نوع که فراگیری کمتری دارد، احتمال را درگیر می‌کند متاستاز و سرایت به بافت‌های دیگر بیشتر دیده می‌شود

## علل ابتلا به سرطان سلول بازال

از مهمترین دلایل سرطان پوست قرار گرفتن در معرض اشعه ناشی از نور خورشید یا اشعه ایکس است. (UV) ماورا بنفش هم غیر از این نیست. به طور کلی BCC در مورد سرطان مهمترین عوامل ابتلا به سرطان سلول بازال عبارتند از

قرار گرفتن در معرض اشعه

- آفتاب سوختگی شدید
- قرار گرفتن در معرض آرسنیک
- عوارض ناشی از اسکار، عفونت، واکسیناسیون، خال کوبی و سوختگی
- بیماری‌های التهابی مزمن پوستی
- 

## عوامل خطر ساز

شود، BCC علاوه بر عواملی که می‌تواند باعث ابتلا به سرطان عوامل دیگری هم وجود دارد که می‌تواند ریسک ابتلا به این بیماری را افزایش دهد از مهمترین عوامل عبارتند از

- داشتن سابقه خانوادگی
- داشتن پوست روشن یا نازک که احتمال آفتاب - سوختگی آن بیشتر است
- داشتن اختلالات پوست یا سندروم‌های ارثی
- سیستم عصبی یا غدد درون ریز
- زندگی در ارتفاعات بالاتر یا مکان‌های آفتابی
- مصرف داروهای سرکوب کننده سیستم ایمنی
- افزایش سن و پیری

### تشخیص بیماری

همانطور که گفتیم در صورتیکه هرگونه مشکل یا علائمی که پیش از این توضیح دادیم را روی پوست خود مشاهده کردید مراجعه کنید تا مورد بررسی بهتر است به یک متخصص پوست دقیق‌تری قرار بگیرید

با توجه به فراوانی سرطان سلول بازال، متخصص پوست سراسر بدن از نوک پا تا سر را بررسی می‌کند تا هرگونه علائمی که مشکوک به این بیماری است را شناسایی کند. در صورت مشاهده هرگونه نشانه مشکوک نوبت به بیوپسی می‌رسد تا با برداشتن نمونه کوچکی از ضایعه بررسی دقیق‌تر زیر میکروسکوپ انجام شود

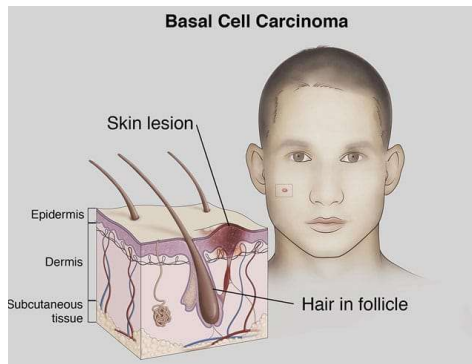


دانشگاه علوم پزشکی و خدمات بهداشتی درمانی

لرستان

مرکز آموزشی درمانی شهدای عشایر

## کارسینوما سلول بازال (b.c.c)



واحد آموزش سلامت - بازنگری ۱۴۰۵

سایت بیمارستان: <http://shohada.lums.ac.ir>

شماره تلفن هر ۶: ۰۱-۳۲۲۳۶۴۰۱

۵

و در نواحی قابل رویت قرار داشته باشد، مورد استفاده قرار می گیرد

### کورتاژ و الکتروودسیاسیون

در این روش که به آن لایه برداری الکتریکی پوست گفته می شود، سطح ضایعه با ابزاری به اسم کورت برداشته می شود و سپس سلول پایه با سوزن الکتریکی سوزانده می شود. این روش درمانی معمولاً برای ضایعه های کوچک در محل پا و گوش استفاده می شود

انجماد یا سرد کردن

در این روش از نیتروژن مایع برای از بین بردن سلول های سرطانی استفاده می شود. معمولاً این روش برای مواردی که ضایعه نازک است، مورد استفاده قرار می گیرد

### پیشگیری از سرطان سلول بازال

BCC همانطور که در مورد علل ابتلا و عوامل خطر ساز به سرطان اشاره کردیم، دوری یا کاهش قرار گرفتن در معرض این عوامل بهترین راه پیشگیری و کاهش احتمال ابتلا به این بیماری است. بنابراین از مهمترین راه های پیشگیری از ابتلا به سرطان سلول بازال عبارتند از:

- اجتناب از قرار گرفتن در معرض نور فرابنفش
- اجتناب از قرار گرفتن در معرض مواد شیمیایی
- استفاده از کرم ضد آفتاب (دقت کنید که کرم ضد آفتاب برای نوزادان زیر ۶ ماه توصیه نمی شود)

### روش های درمان کارسینوم سلول بازال

پزشک متخصص پوست بسته به نوع بیماری، محل و میزان گسترش ضایعه ممکن است روش های درمانی مختلفی را پیشنهاد کند. از مهمترین راه های درمان سرطان سلول بازال عبارت است از:

#### درمان های موضعی

در مواردی که کارسینوم سلول بازال هنوز پیشرفت نکرده و در مراحل سطحی است، می توان از طریق کرم یا پمادهای موضعی (Carac) برای درمان اقدام کرد. داروهای فلوروراسیل (Fluoroplex, Efudex) از جمله داروهای مورد استفاده در این روش است

#### جراحی

به خصوص در BCC یکی از روش های رایج درمان سرطان مواردی که بیماری پیشرفت کرده است، روش جراحی است. در این روش پزشک ضایعه و اطراف آن را برمی دارد و محل زخم را بخیه می کند، به همین دلیل ممکن است زخم کوچکی در محل جراحی باقی بماند

#### میکروگرافی:

در این روش پزشک یک لایه نازک از محل ضایعه را برمی دارد و بافت برداشته شده را بررسی می کند تا محل دقیق سرطان را تشخیص دهد، این روش به مراتب تکرار می شود تا سلول های سرطانی در بافت برداشته شده دیده نشود. در این روش بیشترین میزان بافت سالم نجات داده می شود در مواردی که ضایعه ها بزرگ

۴